

DIATERMIA/RADIOFRECUENCIA EN EL  
TRATAMIENTO DEL SUELO PÉLVICO

## CICATRICES POR PARTO



### FASES TRATAMIENTO ELECTRODOS MIOFASCIALES

- **FASE PREPARATORIA: CAPACITIVA**  
SENSACIÓN TÉRMICA GRADO II SOBRE MUSCULATURA Y FASCIA AFECTADA PARA VASCULARIZAR EL TEJIDO
- **PRIMERA FASE: ESCANEEO**  
IDENTIFICAR ZONAS RÍGIDAS, DENSIFICACIONES Y RESTRICCIONES DE MOVIMIENTO
- **SEGUNDA FASE: TRATAMIENTO ESPECÍFICO**  
CON BORDE RECTO PARA HACER UN TRATAMIENTO MÁS TANGENTE E INTENSIVO CUANDO VEAMOS QUE EL TEJIDO SUBYACENTE HA DISMINUIDO SU VISCOSIDAD

# KIT ÍNTIMA.

Diseñado pensando en la ergonomía del trabajo del fisioterapeuta, la eficacia del tratamiento y fundamentalmente la comodidad y seguridad del paciente.

---



- El kit incluye:
  - 1 maletín;
  - 1 manípulo capacitivo;
  - 2 electrodos. Uno de 10 mm y otro de 20mm;
  - 1 bote de gel conductor de base agua \* Lubrigima, específico para tratamientos íntimos;
  - 1 caja de 10 fundas para las sondas de un solo uso. Contiene látex de caucho natural (precaución con las alergias).

\*Los lubricantes de base aceite pueden dañar las sondas

# SÍNDROME DE DOLOR PÉLVICO CRÓNICO

## CAUSAS

- Infecciones (cistitis, prostatitis)
- Procesos inflamatorios (dismenorrea)
- Procesos inmunológicos (endometriosis)
- Síndrome de congestión pélvica
- Traumas / alteraciones musculoesqueléticas
- Partos con complicaciones e instrumentales
- Alteraciones gastrointestinales
- Cicatrices (episiotomías, cesáreas)
- Cirugías (fisuras anales, hemorroides)
- Relación sexual traumática/ Psicogénicas

## SÍNTOMAS

- Dolor abdominal o en región del pubis
- Dolor en zona del ano o en el periné
- Dolor en el clítoris
- Ardor en ano y vagina
- Dolor o escozor al orinar
- Dispareunia
- Dificultad para mantener una erección
- Molestias al permanecer en sedestación
- Ansiedad/Depresión
- Insomnio

# INDICACIONES DE LA DIATERMIA EN DOLOR VULVOPERINEAL CRÓNICO

## PODEMOS ENCONTRAR:



- Endometriosis
- Vestibulodinia provocada
- Patol. Dermatológica de la vulva
- S. Miofascial de SP
- S. Miofascial de obturadores internos
- S. de Congestión pélvica
- Vaginismo
- Atrofia vulvovaginal o S. Genitourinario
- Vulvodinia
- Disfunción secundaria a alteraciones de tj conectivo
- Sínd. del Nervio Pudendo
- Dispareunia



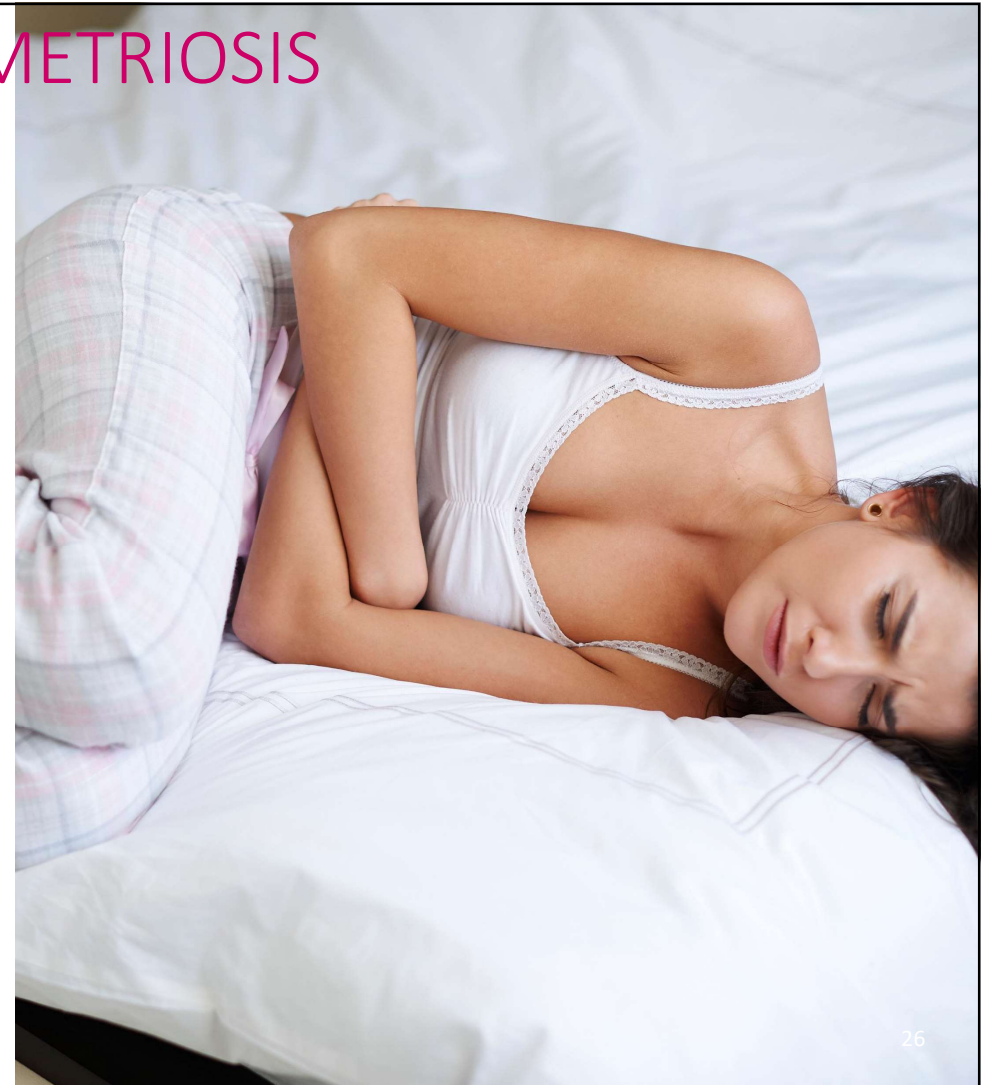
# ENDOMETRIOSIS

## SÍNTOMAS

- Dolor pélvico severo, especialmente antes y durante la menstruación de más de 2 días de duración que no cede con analgésicos de tipo antiinflamatorio.
- Dolor durante el sexo. Dispareunia profunda moderada a severa
- Dolor en la espalda baja o el abdomen
- Sangre en la orina y dolor (infiltrado en vejiga)
- Dismenorrea
- Edema, inflamación
- Movimientos intestinales o micción dolorosos
- Estreñimiento o diarrea
- Fatiga
- Dificultad para quedar embarazada (4 de cada 10 casos de infertilidad es debida a la endometriosis). Infertilidad
- Náuseas, vómitos
- Alteraciones psicológicas (depresión, ansiedad, aislamiento)
- Adherencias viscerales, provocando disfunciones viscerales

## CAUSAS

- Genéticas
- Alteraciones del sistema inmunitario
- Menstruación retrógrada Menarquia precoz



# VAGINISMOS

## SÍNTOMAS

- Dolor al intentar tener relaciones sexuales
- Dificultad para insertar un tampón o un dedo en la vagina
- Sensación de ardor o presión en la vagina
- Miedo o ansiedad al sexo
- Evitación del sexo

## CAUSAS

- Abuso sexual o físico
- Estrés o ansiedad
- Miedo al dolor
- Problemas psicológicos
- Lesiones vaginales

# PROTOCOLO PARA VAGINISMO

## TÉCNICA

**SENSACIÓN TÉRMICA:**  
GRADO II / III

**ELEC. CAPAC/RESIS:**  
VAGINA, VULVA/ PUBIS, PGM

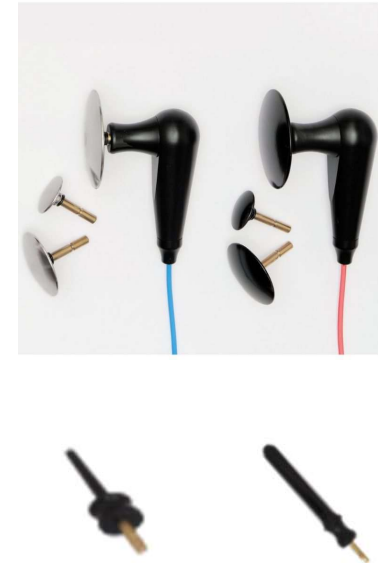
**PLACA PASIVA:**  
ABDOMEN Y/O SACRO

## PAUTA

**TIEMPO SESIÓN:**  
20-30 MIN

**FRECUENCIA:**  
470KHz

**PERIODICIDAD:**  
2/SEMANA



**FINALIDAD DEL TRATAMIENTO:** Buscamos un efecto analgésico, antiinflamatorio, relajante, de mejora del metabolismo y trofismo tisular. Con la intracavitaria trabajaremos sensaciones térmicas templadas y con los convexos hipertérmicas suaves.

# VULVODINIA o S. DOLOROSO VULVAR

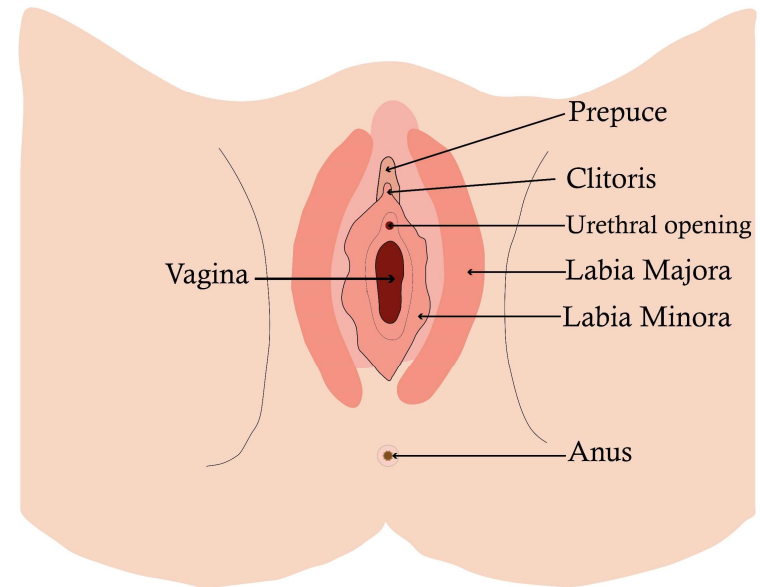
## SÍNTOMAS

- DOLOR CONSTANTE O INTERMITENTE, DE LEVE A SEVERO EN PARTE EXTERNA DE LOS GENITALES FEMENINOS
- DOLOR O SENSACIÓN DE HINCHAZÓN ESPONTÁNEO O DURANTE LAS RELACIONES SEXUALES, INSERCIÓN DE TAMPONES, PRESIÓN DE LA ROPA ( INCLUSO AL CAMINAR)
- EDEMA
- ESCOZOR O IRRITACIÓN VULVAR, ESCOZOR
- PUEDE ACOMPAÑARSE DE OTROS SÍNTOMAS (p.ej. Urinarios)
- GRAN AFECTACIÓN EMOCIONAL

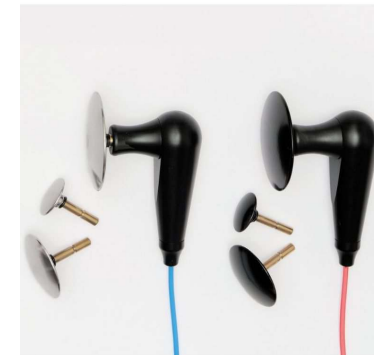
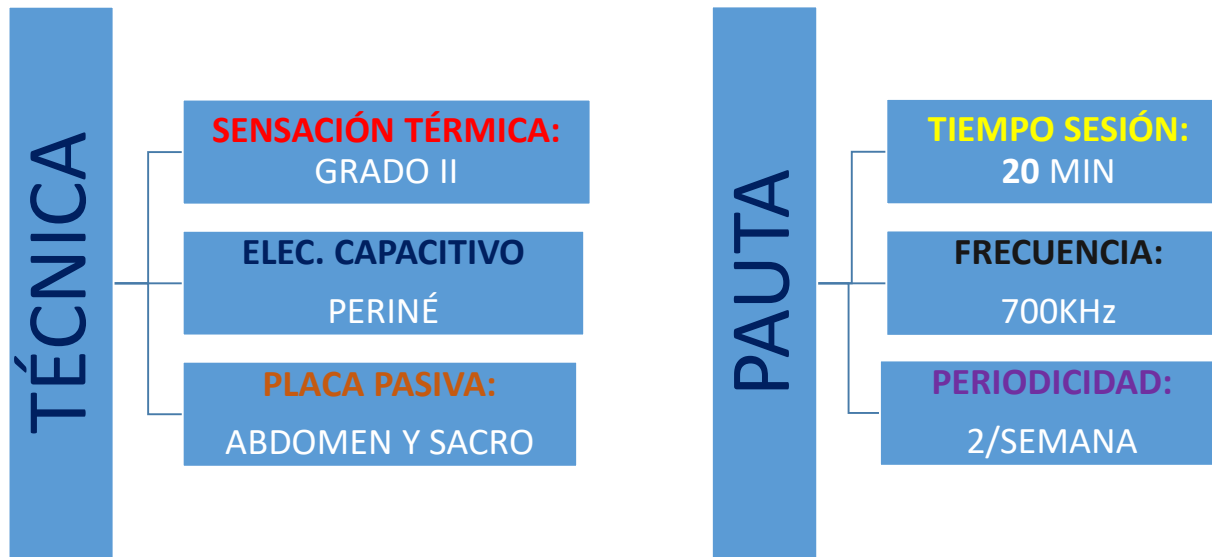
## FACTORES PREDISPONENTES

- GENÉTICOS
- ENDOMETRIOSIS
- ANTICONCEPTIVOS HORMONALES
- INFLAMACIÓN CUTÁNEA VULVAR (jabones, desodorantes, salvaslips, compresas, detergente de la ropa, tejidos)
- MICROBIOMA VAGINAL CON BAJA DIVERSIDAD
- ALERGIAS (dermatitis atópica)
- PATOLOGÍA DERMATOLÓGICA VULVAR
- DISFUNCIONES DE LA MUSCULATURA DE S.P.
- FACTORES PSICOSOCIALES (abusos, ansiedad, maltrato, estrés emocional)
- SÍNDROMES DE DOLOR CRÓNICO (p.ej. Migraña, fibromialgia)
- PARTO VAGINAL CON EPISIOTOMÍA
- HIPERALGESIA MUCOCUTÁNEA POR DEFECTOS EN LA REGULACIÓN INMUNOLÓGICA

## Female genital anatomy



# PROTOCOLO PARA VULVODINIA



FINALIDAD DEL TRATAMIENTO: Buscamos un efecto analgésico, antiinflamatorio y relajante. Con la capacitiva buscamos sensaciones térmicas muy suaves.

# FIBROSIS

## SÍNTOMAS

- Incontinencia urinaria, tanto de urgencia como de esfuerzo.
- Incontinencia fecal.
- Prolapso de órganos pélvicos (POP), como la vejiga, el útero o el recto.
- Dolor pélvico crónico.
- Dificultad para controlar el esfínter anal.
- Dificultad para defecar.
- Dificultad para orinar.
- Sensación de pesadez o presión en la pelvis.
- Dolor durante las relaciones sexuales.
- Disfunción sexual

## CAUSAS

- Lesiones
- Infecciones
- Inflamación
- Enfermedades genéticas
- Trastornos autoinmunes
- Cáncer

# PROTOCOLO PARA FIBROSIS

## TÉCNICA

**SENSACIÓN TÉRMICA:**  
GRADO II / III

**ELEC. CAPAC/RESIS:**  
ABDOMEN Y PERINEO

**PLACA PASIVA:**  
SACRO/ABDOMEN

## PAUTA

**TIEMPO SESIÓN:**  
30 MIN

**FRECUENCIA:**  
470KHz

**PERIODICIDAD:**  
2/SEMANA



**FINALIDAD DEL TRATAMIENTO:** Buscamos un efecto antiinflamatorio, analgésico, oxigenación y vascularización muscular y desfibrosante. Con la intracavitaria trabajaremos sensaciones térmicas templadas y con los convexos hipertérmicas agradables.

# PROLAPSOS

## Tipos

### Anteriores

Colopocole ant.  
cistocele (vejiga)  
Uretrocele  
Ptosis unión uretro-  
Vesical

### Centrales

Histerocele  
(cúpula vaginal)

### Posteriores

Colpocole posterior (pared vaginal posterior)  
Rectocele  
Elitrocele  
Enterocele (asa intestinal dentro del prolapso del  
del fondo de saco de Douglas)

## Síntomas

- sensación de molestia vaginal, vagina abierta, bulto visible y/o palpable externamente
- sensación de peso recto-vaginal
- tirantez perineal
- dificultad para vaciar la vejiga y/o el recto (infecciones recurrentes, estreñimiento, hemorroides)
- Urgencia urinaria/ pérdidas de orina durante las relaciones sexuales
- disfunción sexual (molestias durante las relaciones sexuales)
- Dolor lumbar que mejora en decúbitos, dolor púbico, dolor perineal

# PROTOCOLO PARA PROLAPSO

## TÉCNICA

**SENSACIÓN TÉRMICA:**  
GRADO II - III

**ELEC. CAPAC/RESIS:**  
LUMBOSACRA/PERINEO

**PLACA PASIVA:**  
PUBIS/SACRO/LUMBAR

## PAUTA

**TIEMPO SESIÓN:**  
20-35 MIN

**FRECUENCIA:**  
470KHz

**PERIODICIDAD:**  
2/SEMANA



**FINALIDAD DEL TRATAMIENTO:** Buscamos un efecto tensor de las fibras de colágeno, oxigenación y vascularización muscular y desfibrosante



**LA FISIOTERAPIA es aquella PASIÓN de crear MOVIMIENTO con la MENTE con el CUERPO y fundamentalmente con el CORAZÓN**

GRACIAS POR LA ATENCIÓN PRESTADA

Esmeralda Banacloy Martínez  
Francisco L. Barrios Marco



[info@therapyglobalsolutions.com](mailto:info@therapyglobalsolutions.com)



677472037

115